

Luz anular serie ER1Exx4x

Anillo luminoso LED, Ø156mm, 7,2-24W, cable M16 enchufe 12 polos 0,15m, IP64, aluminio+vidrio acrílico



apto para funcionamiento continuo e intermitente

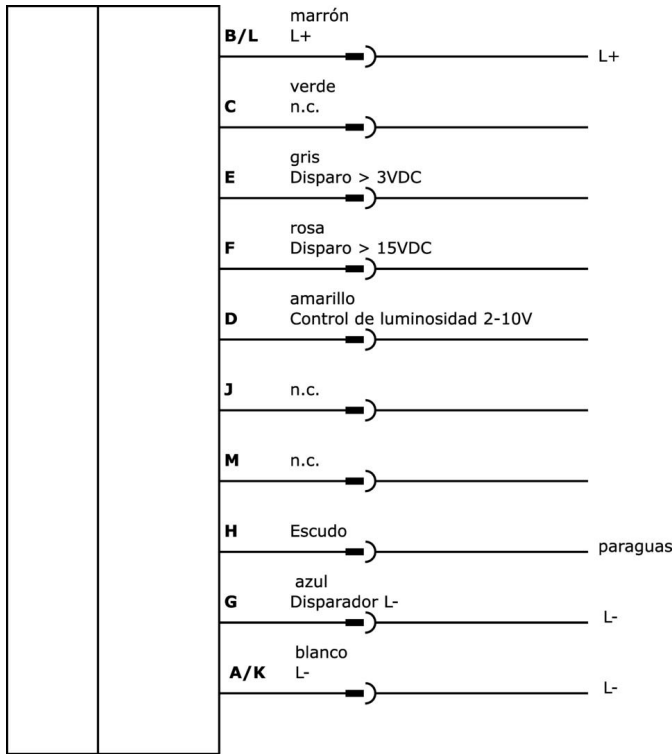
Seleccionar la iluminación adecuada es esencial para todo tipo de tareas de inspección con un sensor de cámara, ya que sólo las imágenes de alto contraste pueden analizarse de forma reproducible. Y la iluminación tiene aquí una influencia decisiva. La selección depende de varios factores, como la distancia al objeto de prueba, su tamaño, el criterio de los componentes que se van a probar o las condiciones ambientales previstas.

Las luces anulares proporcionan una luz incidente focalizada de emisión directa que resulta especialmente adecuada para objetos de prueba redondos, ya que no produce sombras duras en el objeto.

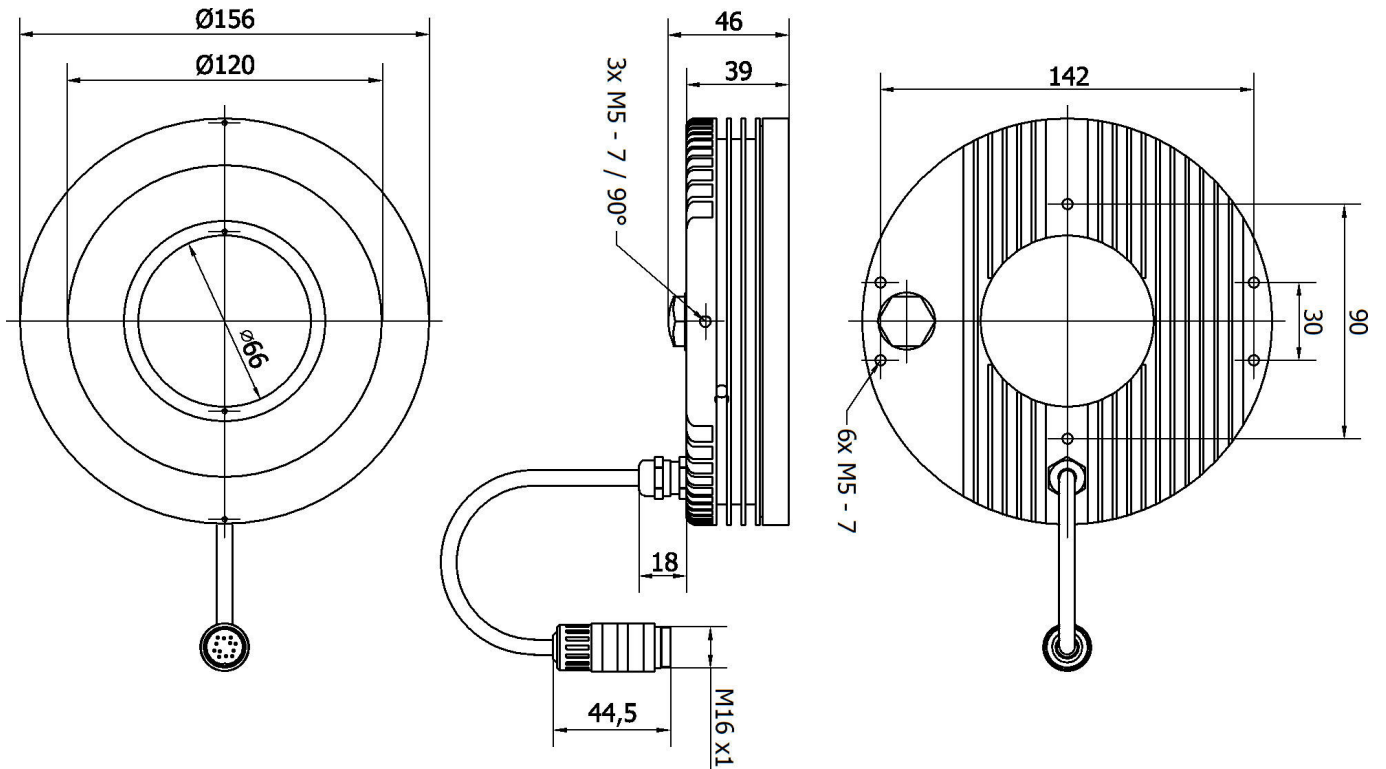
Hay disponibles luces con diferentes diámetros de apertura de lente, diferentes colores de luz y potencias. El controlador de flash interno permite el funcionamiento con flash de las luces, que puede ser necesario para tiempos de exposición cortos de los sistemas de cámaras.

N° de artículo	ER1E0140	ER1E8I40	ER1E8I42
ardSOCA_Abmessungen	39 mm de altura		
Diámetro interno	66 mm		
ardSOCA_Betriebsspannung	19-30VDC		
Corriente de funcionamiento asignada	1000 mA	300 mA	800 mA
Potencia	24 W	7,2 W	7,2 W
Clase de seguridad	III		
Modo de funcionamiento	funcionamiento permanente modo de conmutación	funcionamiento permanente modo de conmutación	modo flash
Ángulo de apertura	49 °	90 °	36 °
Tipo de luz	Luz blanca	Luz infrarroja	Luz infrarroja
Longitud de onda del sensor	850 nm		850 nm
ardSOCA_ElektrischerAnschluss	Conector de cable M16 de 12 clavijas 0,15 m		
Grado de protección (IP)	IP64		
Material de la carcasa	Aluminio		
Material del cristal delantero	Vidrio acrílico		
Temperatura ambiente	5 - 45 °C		
Grupo de riesgo	1	0	0

Conexión




Dibujo acotado




Extracto del programa de accesorios

VK255C44




cable de conexión, 2,5m, m16
hembra 12polos recto, extremo del cable libre, 12hilos, diversos, 300v, ip67, blindado, apto para cadenas de arrastre y torsión, aceites y lubricantes refrigerantes

VK505C44




Cable de conexión, 5m, M16
Hembra 12polos recto, Extremo del cable libre, 12hilos, diversos, 300V, IP67, Blindado, Apto para cadenas de arrastre y torsión, Aceites y lubricantes refrigerantes

AE000004




accesorios lámpara, Escuadra de montaje, 47x105x78mm, Acero con revestimiento de polvo

AE000005




accesorios lámpara, Cubierta protectora, Ø145mm 2largo, opalino, Transmitancia de la luz 90%, Vidrio acrílico

AE000010



accesorios lámpara, Cubierta protectora, Ø145mm 2largo, opalino, Transmitancia de la luz 90%, Vidrio acrílico

VK000054



Cable de conexión en Y, 0,05 m, 2x M12 recto de 12 polos, 1x M16 hembra recto de 12 polos, 0,34 mm², PUR (poliuretano) negro, Ø6, 5 mm, resistente a la cadena de arrastre y a la torsión

Encontrará más accesorios en nuestra página web



Montaje

El montaje/la instalación solo debe ser llevado a cabo por electricistas cualificados.



Eliminación de residuos

Número WEEE según § 6 párrafo 3 ElektroG: 40951076

Indicaciones de seguridad

- / Antes de la puesta en marcha, asegúrese de que se han respetado todas las indicaciones de seguridad indicadas en la documentación del producto.
- / El uso de estos productos está prohibido si tienen un efecto directo en la seguridad de las personas.
- / Los sistemas de iluminación LED pueden emitir una radiación muy intensa que puede dañar los ojos si no se utilizan correctamente. El fabricante no se hace responsable de los daños causados por un uso o conexión inapropiados.